



**Randers Kommune**



*Fordebat i 7 uger  
fra den 04.01 til den 22.02.2024.*

# DEBATHÆFTE

## Klimabroen over Randers Fjord

- Bedre trafikafvikling - Beskyttelse mod stormflod
- Muligheder for byudvikling





Foreløbig skitse: Visualisering af hvordan vejen krydser Randers Fjord - set fra øst.

Den overordnede linjeføring er besluttet i Infrastrukturplan 2020 og indarbejdet i Kommuneplan 2021.

Dette hæfte er udarbejdet for at hjælpe dig med at skrive høringsvar til udformningen af broen og anvendelsen af arealerne omkring.

#### Hvad er Klimabroen?

Klimabroen bliver byens nye forbindelse over Randers Fjord. Den vil aflaste trafikken i det centrale Randers, beskytte byen mod stormflod og skabe mulighed for byudvikling i og omkring havneområdet.

Klimabroen består af veje til broen, en bro over fjorden og en dæmning over det nordlige havnebassin. Den nye forbindelse strækker sig fra Udbyhøjvej til Grenåvej og bliver ca. 2,5 km. Vejen får to spor i hver retning til bilister og tung trafik. Desuden kommer cykelstier og fortov.

Klimabroen bliver et synligt element i landskabet og vil ændre, hvordan tilstødende arealer kan bruges i fremtiden. Det betyder blandt andet, at Randers Lystbådehavn skal flytte.

Klimabroen vil ændre den visuelle oplevelse af fjorden og fjordlandskabet og tilsvarende synligheden af byen.

#### Derfor skal Randers have en ny bro over fjorden

Randers by ligger smukt placeret, hvor Gudenåen løber ud i Randers Fjord. Fjorden og åen byder på store rekreative og naturmæssige kvaliteter. Men den udgør også en trafikal barriere i nord-sydgående retning og skaber risiko for oversvømmelse af Randers by. De udfordringer vil Klimabroen sammen med klimabåndet løse, og samtidig vil broen skabe nye muligheder for byudvikling.

#### Aflastning af trafikken

Trafikberegninger viser, at Klimabroen vil halvere trafikken på Randers Bro. Trafikken på centrale vejstrækninger som Grenåvej, Aarhusvej, Tørvebryggen og Havnegade vil også blive mindsket markant.

I stedet vil trafikken flytte til Klimabroen og medføre mere trafik på nogle af de tilstødende og nærliggende veje - primært på Ny Havnevej, Dronningborg Boulevard og den sydligste del af Udbyhøjvej.

#### Beskyttelse mod stormflod

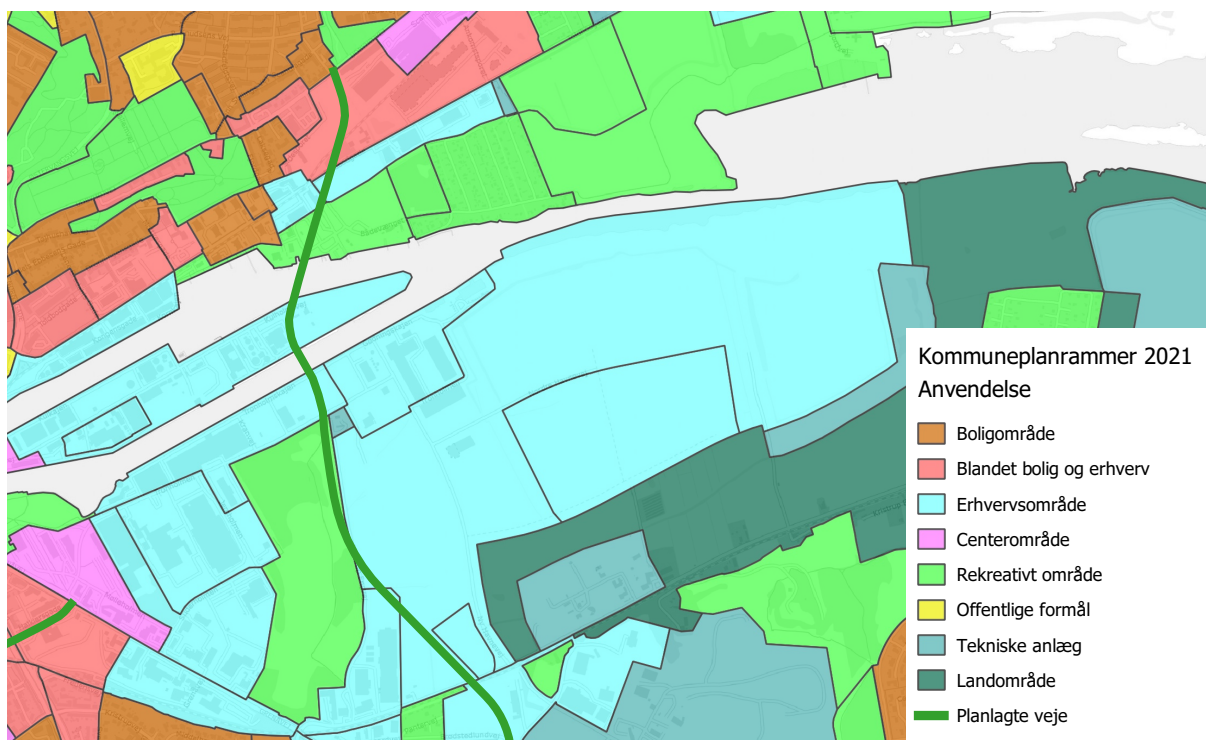
Randers by er i dag ubeskyttet mod ekstraordinært højvande og stormflod fra Randers Fjord. Med Klimabroen bliver der i det nordlige havnebassin etableret en dæmning for at beskytte midtbyen mod oversvømmelse.

I dæmningen indbygges en sluse, der i størstedelen af tiden vil være åben for kano- og kajaksejlere og mindre fartøjer. I tilfælde af højvande kan slusen lukkes, så byen beskyttes. Regnvand fra byen løber ud i havnebassinet. Når vandstanden i fjorden er faldet, åbnes slusen og regnvand kan løbe ud i fjorden.

#### Byudvikling

Klimabroen giver adgang til havnepieren, og kombineret med udflytningen af Randers Havn kan Flodbyen realiseres.

Ud over nye byudviklingsområder ved vandet er et væsentligt mål med Flodbyen at give alle adgang til naturen og vandet omkring fjorden. Derfor vil naturen være i centrum i området omkring Klimabroen for både at fremme oplevelser og biodiversitet.



*Eksisterende plangrundlag Kommuneplan 2021, der viser linjeføring og anvendelse. Kommuneplanens rammer skal tilpasses vejen.*

#### Vidste du at...

*Hver dag kører 40.000 biler over Randers Bro. Det svarer til trafikken på Storebæltsbroen.*

\*

*Udover Randers Bro og E45 er der kun én bro over Gudenåen - mod vest i Langå samt to færgeforbindelser på Randers Fjord.*

\*

*Klimabroen er det største, enkeltstående anlægsprojekt i Randers Kommunes historie med en forventet pris omkring 500 mio. kr.*

#### Konsekvenser for arealer ved den nye vej og bro

En ny vejforbindelse centralt i byen medfører ikke bare ændringer i trafikken og giver nye muligheder. Det medfører også en række ændringer i de arealer, som bliver omfattet af selve vejanlægget og de tilstødende arealer.

Klimabroen vil blandt andet medføre, at Randers Lystbådehavn skal flyttes, da dæmningen afskærer den eksisterende lystbådehavn fra fjorden. Vejforbindelsen løber igennem både erhvervsområder, rekreative områder og et bolig- og erhvervsområde. Dette påvirker anvendelsen af områderne.

I forbindelse med planlægningen af Klimabroen skal der derfor tages stilling til, hvordan de tilstødende arealer skal anvendes og hvilke muligheder, der bør sikres for at skabe gode bydele og sikre eksisterende værdier.

#### Planlægningen for Klimabroen skal blandt andet belyse:

- Anlæggets landskabelige sammenhæng med omgivelserne
- Den arkitektoniske udformning af broanlægget og dæmningsanlægget på vandet og på land
- Stiforbindelser for fodgængere og cyklister
- Ændrede trafikale mønstre, udformning af vejtilslutninger og tilpasning af det omkringliggende vejnet
- Støjbeholdende foranstaltninger
- Faunapassager og forhold til beskyttet natur
- Strømningsveje for vandløb og skybrudsvand
- De tilstødende arealers muligheder og anvendelser
- Udformningen af en ny lystbådehavn
- Mere natur tæt på og rum til biodiversitet



Udsnit fra Udviklingsplanen for Flodbyen fra 2020.

En fordebat er en indkaldelse af idéer og forslag inden der udarbejdes forslag til planer. Alle med interesse kan indsende idéer og forslag til det pågældende projekt og den planlægning som projektet kræver.

#### **Borgermøder under fordebatten**

Der bliver afholdt to borgermøder under fordebatten:

- Onsdag den 17. januar 2024 kl. 17-19 - i Kulturhuset.
- Torsdag den 8. februar 2024 kl. 19-21 - i Kulturhuset.

Tidspunkter og adresser for borgermøderne kan også findes under fordebatten for Klimabroen på høringsportalen: [www.randers.dk/høringer](http://www.randers.dk/høringer)

#### **Fordebat om den kommende planlægning**

Der er tale om ændring af en lang række rammer, både for selve Klimabroen, men også for de tilgrænsende arealer. Derfor skal der afholdes en fordebat.

Under fordebatten har alle mulighed for at komme med ideer og forslag til den kommende planlægning.

#### **Sådan deltager du i fordebatten**

Fordebatten finder sted fra torsdag den 04.01.2024 til den torsdag den 22.02.2024.

Du kan indsende eller læse hørings svar på høringsportalen [www.randers.dk/høringer](http://www.randers.dk/høringer)

Fordebatten holdes i hht. planlovens § 23c og varer i 7 uger.

#### **Hvad sker der efter fordebatten?**

De indkomne bemærkninger vil blive behandlet politisk og derefter indgå i det videre arbejde med udarbejdelsen af forslag til kommuneplantillæg og lokalplanlægning.

Forslag til kommuneplantillæg og lokalplan skal i offentlig høring. Der vil i den forbindelse være lejlighed til at fremsætte bemærkninger, som behandles politisk forud for endelig vedtagelse.

### **Sporparken**

Vejen krydser sporparken i Sporbyen. Hvordan sikres fortsat oplevelsen af den grønne forbindelse? Hvad kræver en særlig opmærksomhed?

### **Ladegårdsbækken**

Bækken er delvist rørlagt syd for Udbyhøjvej mod fjorden og løber parallelt med klimaforbindelsen. Hvilke opmærksomhedspunkter og muligheder er der?

### **Lodsstien**

Stien er en rekreativ forbindelse helt fra Havnegade til Udbyhøj. Stien vil krydse Klimabroens dæmning. Hvordan sikres forbindelsens kvalitet – også langs den nye lystbådehavn?

### **Lystbådehavnen**

Med flytning af lystbådehavnen og samling af flere klubber skabes mulighed for nye synergier. Hvilke ønsker er der til indretning og tilgængelighed af lystbådehavnen område?

### **Pieren**

Hvilke funktioner kan pieren indeholde, så der dannes et naturligt frirum for alle og skabes mere natur tæt på byen?

### **Dæmningen**

Hvordan udformes dæmningen, i samspillet med byen og fjordlandskabet? Hvordan passeres dæmningen?

### **Broen**

Broen over fjorden bliver et nyt landskabselement i by. Skal broen være et nyt vartegn og hvordan passes den ind i landskabet?

### **Skovholmen**

Området er et større grønt område med rekreative muligheder. Bør der fortsat være cykelsti og gangstier ved Skovholmen langs vejen?

### **Banestien**

Der arbejdes på en forlængelse af banestien fra langs Gudenåen via det gamle banetrace. Vejen krydser stien ved Kristrup Engvej. Hvordan kan der skabes sammenhæng mellem vejen og krydsning af banestien?